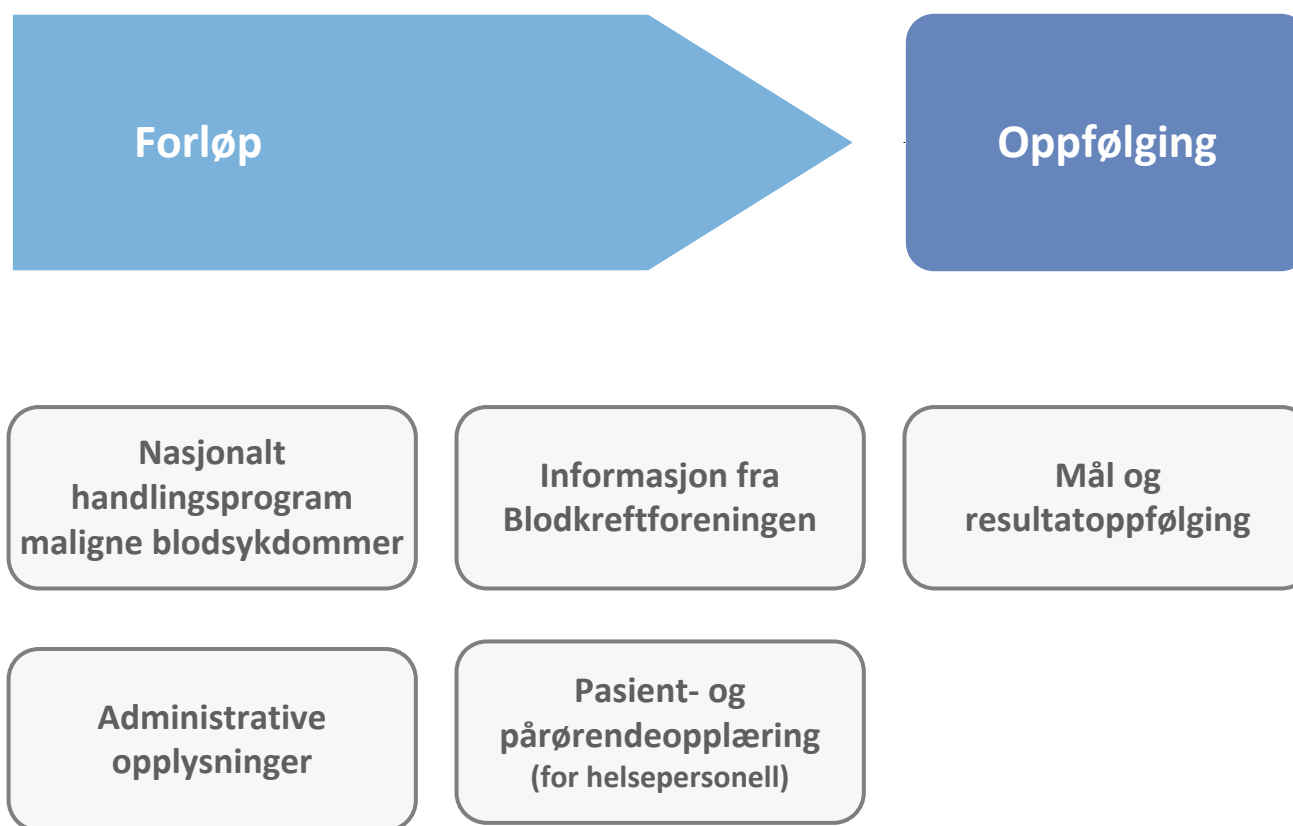
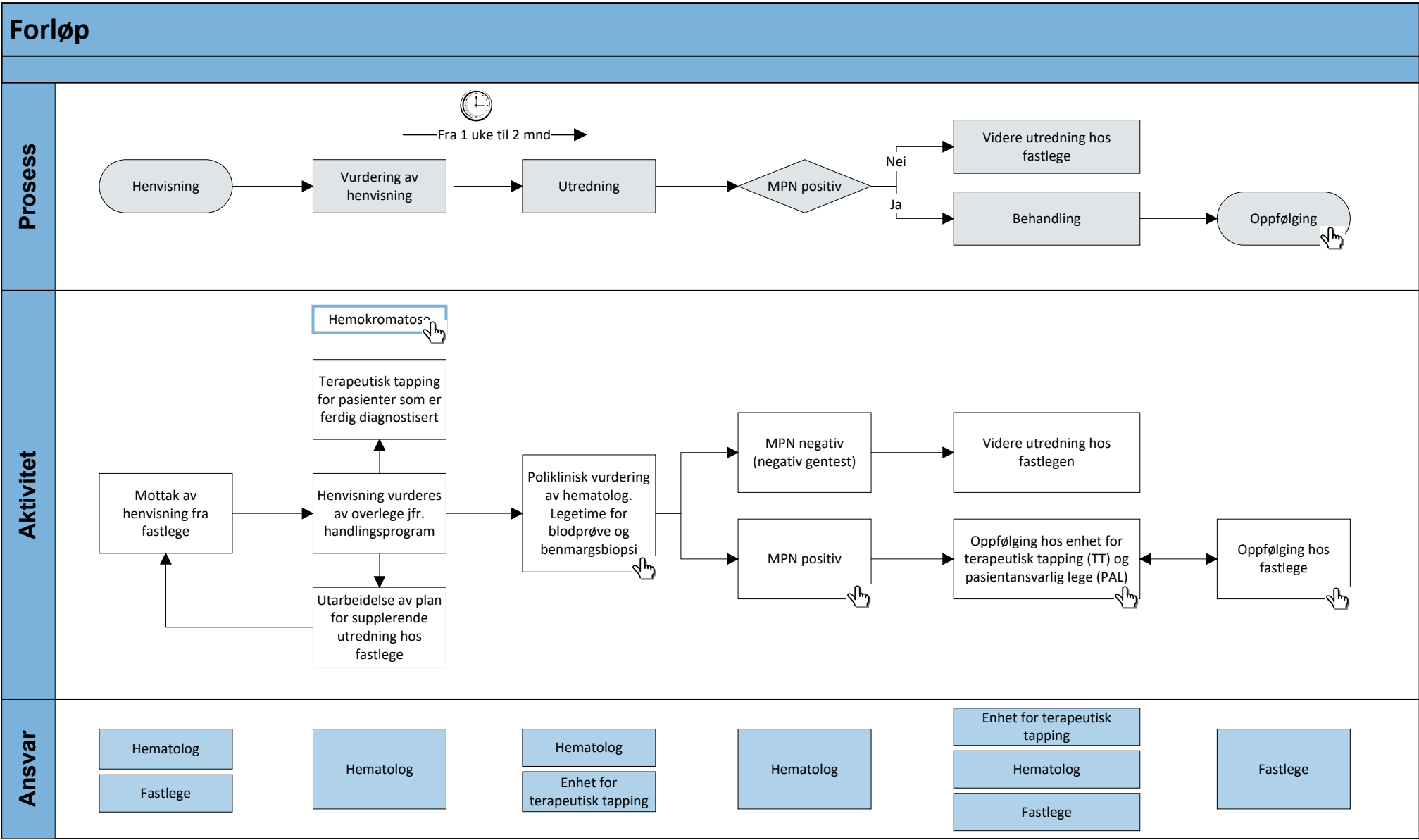


Myeloprolifative sykdommer (MPN) - pasientforløp







[Nasjonalt handlingsprogram med retningslinjer for diagnostikk, behandling og oppfølging av maligne sykdommer](#)

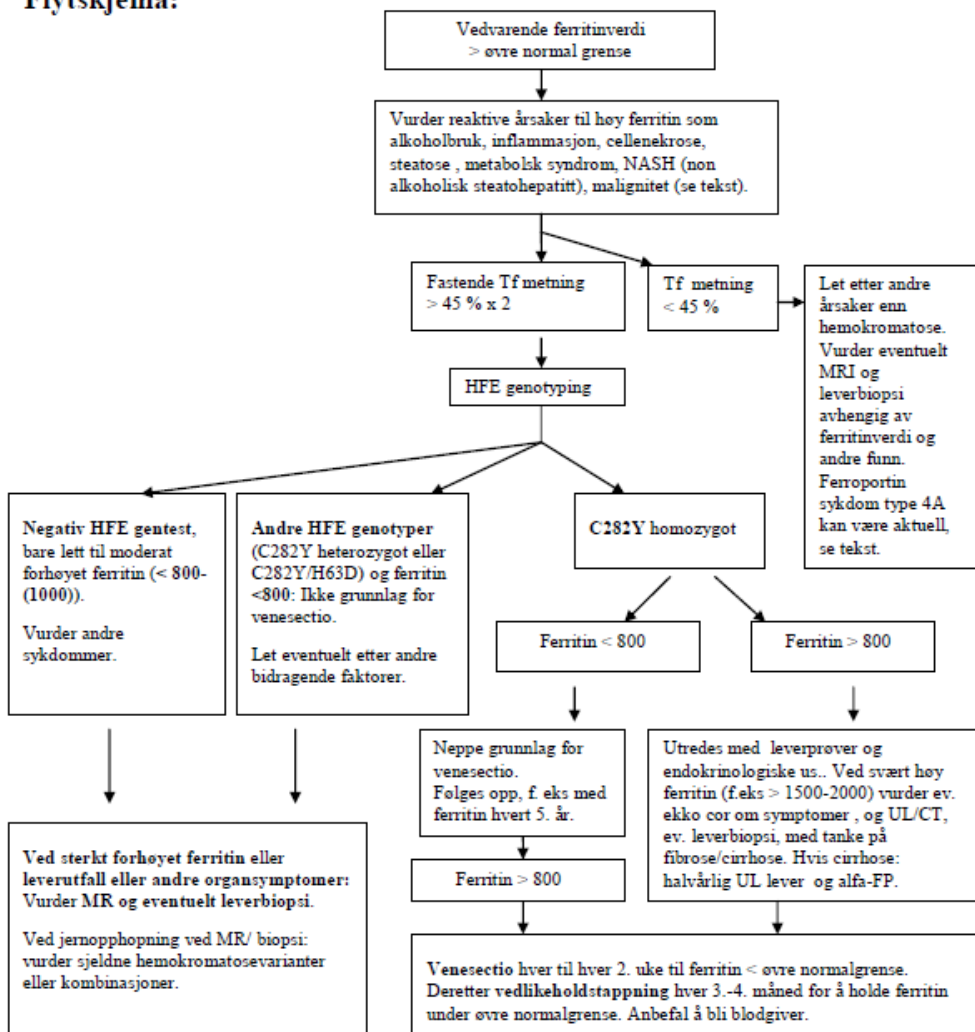


[DIPSfrase: Sykepleienotat - myeloproliferative sykdommer \(MPN\)](#)

Myeloprolifative sykdommer (MPN) - pasientforløp

Hemokromatose

Flytskjema:



[Norsk Helseinformatikk](#)
[Hemokromatose](#)



Norsk selskap for hematologi
DEN NORSKE LEGEFORENING

[Handlingsprogram for hemokromatose](#)

1. Hva skal fastlege følge opp i forhold til MPN?

Lege ved Sykehuset Østfold beskriver hva fastlegen skal følge opp.

2. Hva skal fastlege følge opp i forhold til Hemokromatose?

Pasient som **ikke har startet blodtapping**: serum-ferritin 1-2 ganger i året.
Pasienten henvises tilbake til Sykehuset Østfold dersom denne ligger over 800 µg/L, kontrollert med 4 ukers mellomrom.

Myeloprolifative sykdommer (MPN) - pasientforløp

Administrative opplysninger

Prosesseier: Seksjonsoverlege Dlawer Barzenje
Kontaktperson: Elisabet Nilsen Holm
Prosessveileder: Eirin Finnanger og Astrid Løvseth

Diagnosekode: E 80.2, E 83.1, D 45.1, D 47.1, D 47.3 og D 75.1

Tverrfaglig team: Andreas Stensvold
 Dlawer Barzenje
 Elisabet Nilsen Holm
 Terje Syvertsen
 Marianne Thorsen
 Unni Mathilde Breland

Tegnforklaring:



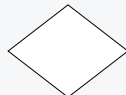
Link til annen side



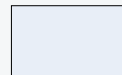
Avslutning av pasientforløpet



Data



Beslutning tas



Beskriver prosessen



Oppgave ansvarlig



Hva som gjøres

Myeloprolifative sykdommer (MPN) - pasientforløp

Mål og resultatoppfølging

Diagnosekoder (poliklinikk):

E 80.2
E 83.1
D 45.1
D 47.1
D 47.3
D 75.1

Forslag til måleparametere:

- antall konsultasjoner
- antall telefonkonsultasjoner
- antall terapeutiske tappinger
- antall nyhenviste

Myeloprolifative sykdommer (MPN) - pasientforløp