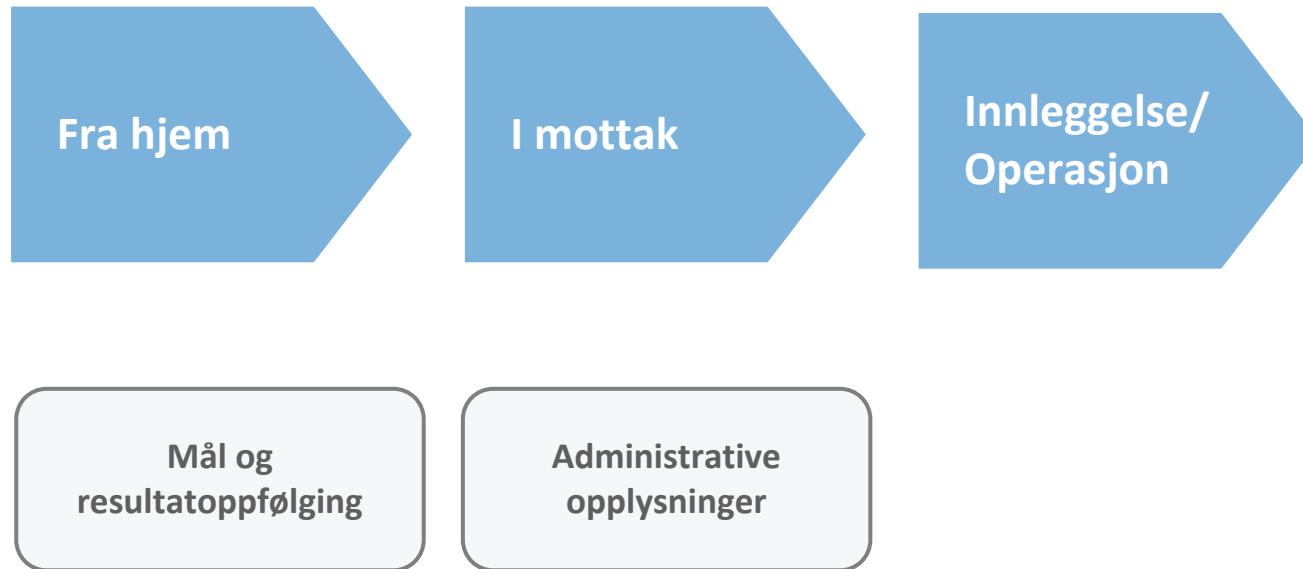
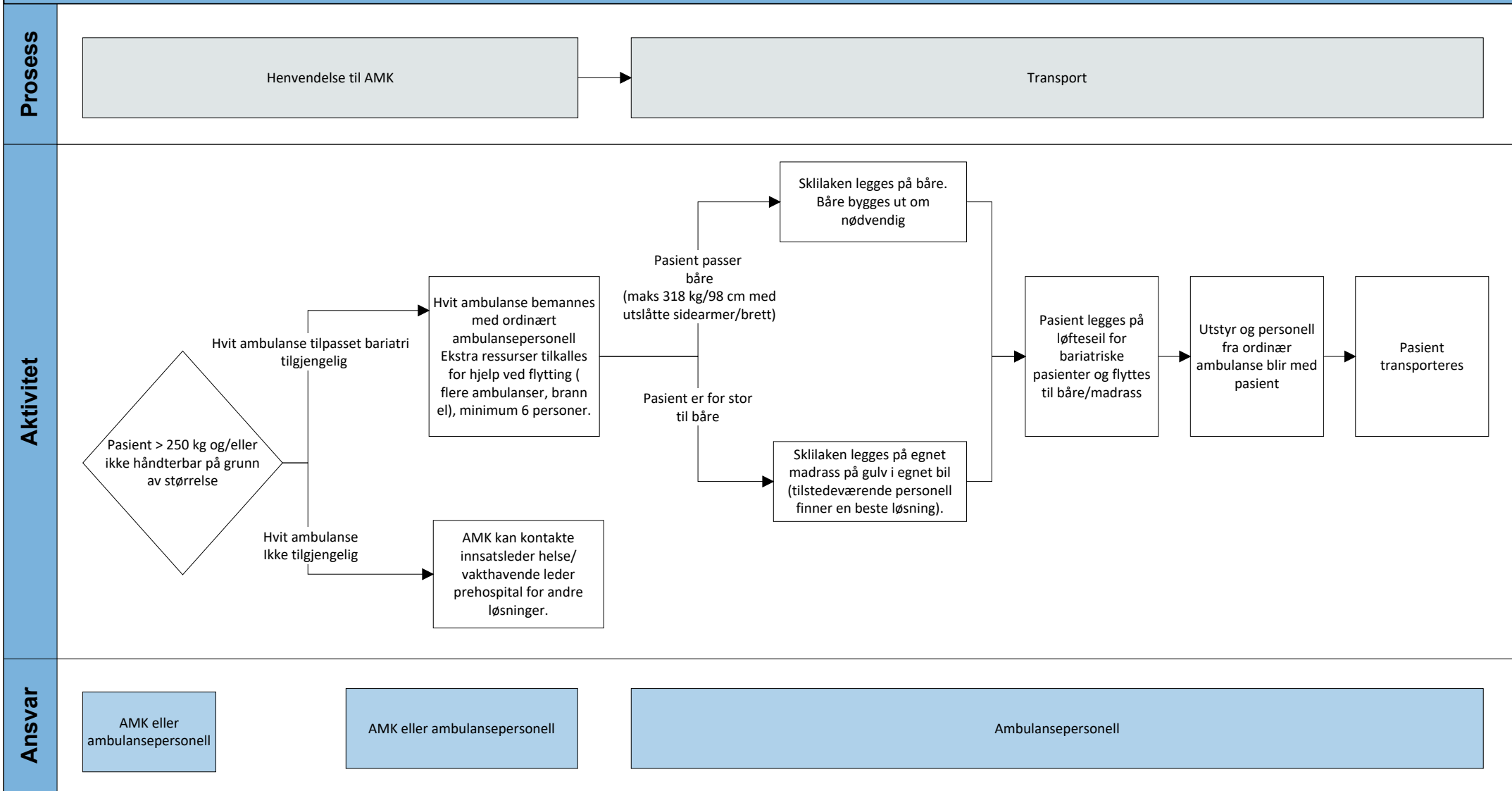


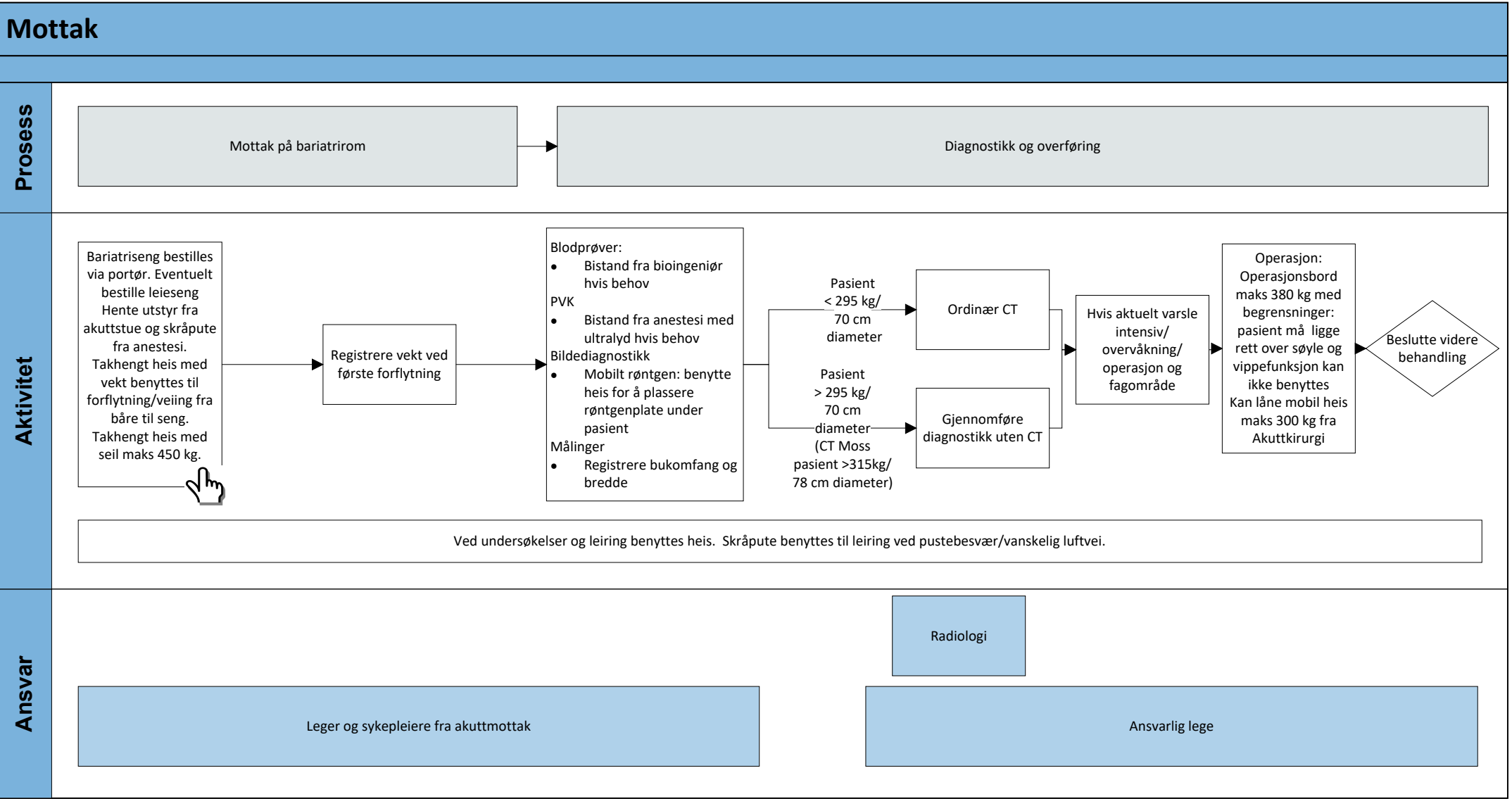
Bariatri - øyeblikkelig hjelp, logistikk og ressursfordeling, pasientforløp



Bariatri - øyeblikkelig hjelp, logistikk og ressursfordeling, pasientforløp

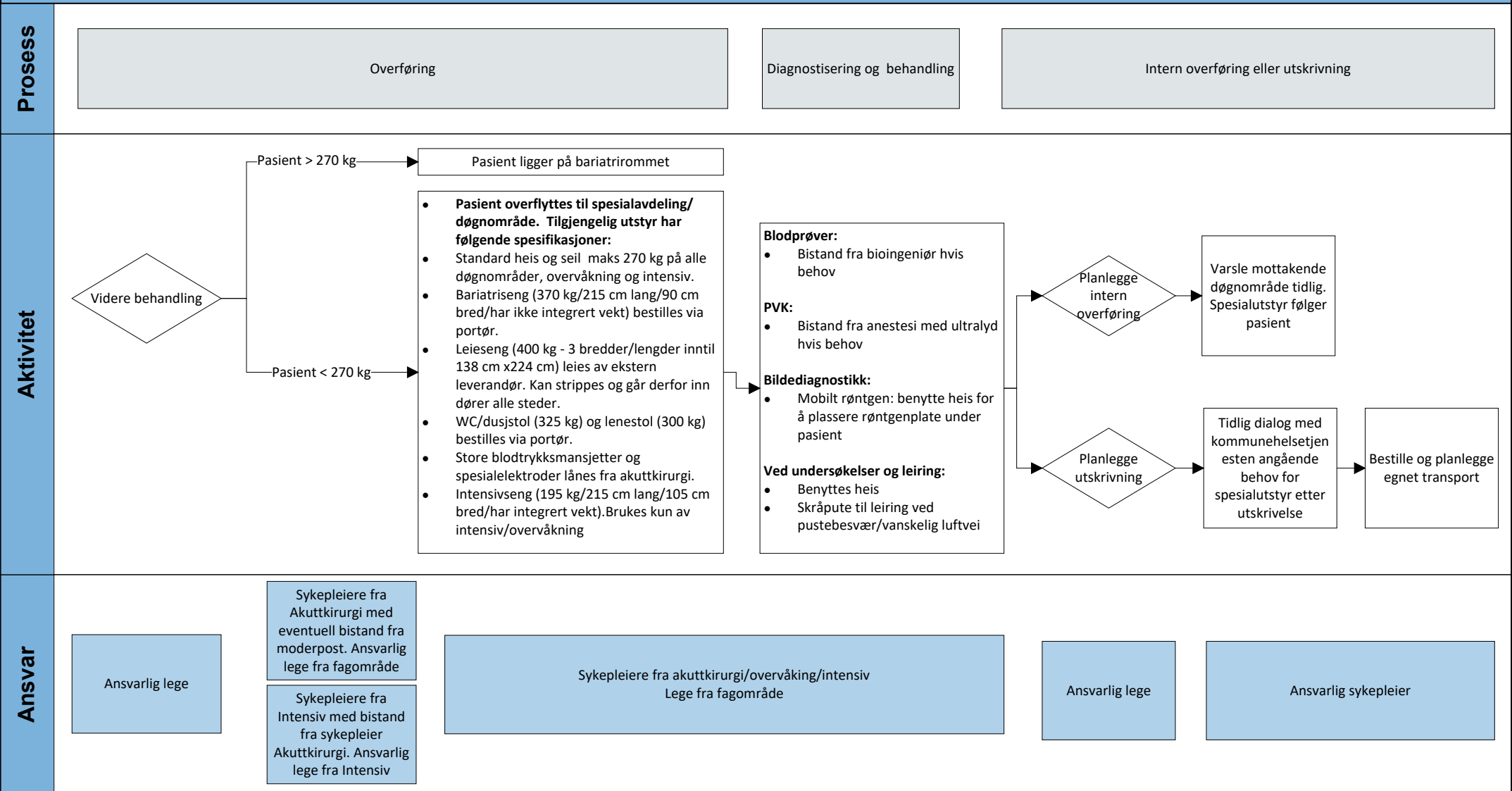
Fra hjem til sykehus





Bariatri - øyeblikkelig hjelp, logistikk og ressursfordeling, pasientforløp

Innleggelse og/eller operasjon



Bariatri - øyeblikkelig hjelp, logistikk og ressursfordeling, pasientforløp

Mål og resultatoppfølging

Mål

- Sykehuset har veiledende retningslinjer for mottak av akutt syke, bariatriske pasienter
- Sykehuset ivaretar pasientsikkerhet og ergonomiske forhold for medarbeidere og pasient ved mottak og innleggelse av akutt syke, bariatriske pasienter
- Det er tilstrekkelig personell og utstyr til stede ved transport, mottak og innleggelse av bariatriske pasienter.

Resultatoppfølging

Evalueres etter mottak av bariatriske pasienter

Revisjon av forløpet hvert andre år

Bariatric - øyeblikkelig hjelp, logistikk og ressursfordeling, pasientforløp

Administrative opplysninger

Oppdragsgiver: Avdelingssjef Avdeling akuttmottak Sissel Hagen

Tverrfaglig arbeidsgruppe

Tonje Søfting Ringsrød, spesialsykepleier med stedfortrederansvar Observasjon og Akuttkirurgi

Stine Johnsen, fagutviklingsrådgiver akuttmottak

Ove Bergsvenstuen, seksjonsleder ambulanseseksjon Moss

Ida Monstad fagsykepleier operasjon Kalnes

Cathrin Wasenius, fagutviklingsrådgiver intensiv avdelingen

Linn Maria Hauge, fagutviklingssykepleier overvåkingen

Anna Lundgren, overlege overvektspoliklinikken

Hege Røstad Karlsen, sykepleier overvektspoliklinikken

Kontaktperson

Tonje Søfting Ringsrød

Prosessveileder

Rådgiver Bente Stangeland

Diagnosekode

Forløpet er ikke knyttet opp mot diagnosekode og gjelder alle overvektige ø-hjelpspasienter med behov for spesialutstyr fra hjem til hjem. Forløpet har fokus på ergonomiske forhold, forflytning, fysisk plassering og spesialtilpasset utstyr for den akutt syke pasient og personell involvert i behandlingen. Pasienter vil inkluderes i forløpet hvis det er en akutt situasjon og har en størrelse/bevegelighet som gjør at ordinært utstyr/prosedyrer ikke er tilstrekkelig.

Tegnforklaring:



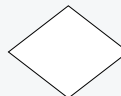
Link til annen side



Data



Avslutning av pasientforløpet



Besluttning tas



Beskriver prosessen



Oppgave ansvarlig



Hva som gjøres

Bariatri - øyeblikkelig hjelp, logistikk og ressursfordeling, pasientforløp