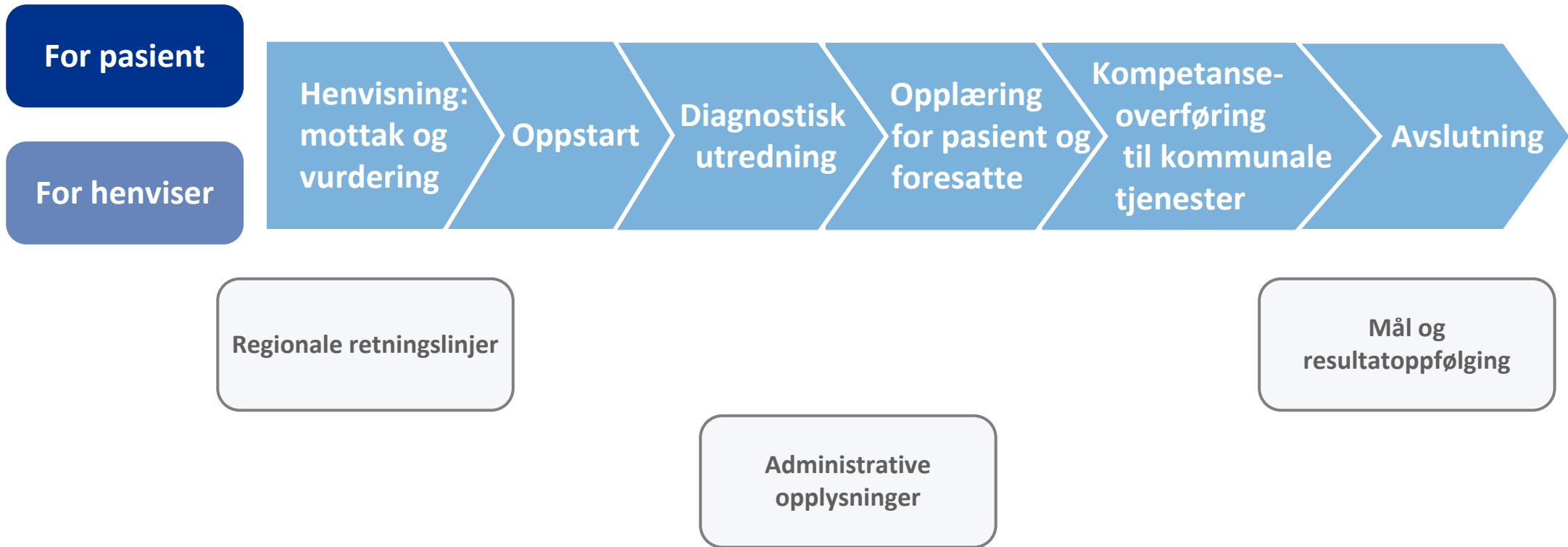


Autismespekterforstyrrelser - barn og ungdom, pasientforløp



Autismespekterforstyrrelser - barn og ungdom, pasientforløp

For pasient og foresatte

Om utredning, diagnosesetting, opplæring og kompetanseoverføring ved autismespekterforstyrrelser hos barn og unge. Hvilket tilbud har Sykehuset Østfold?

NevSom

Nasjonalt kompetansesenter for nevroutviklingsforstyrrelser og hypersomnier – ADHD, autisme, Tourettes syndrom og hypersomnier

 Autismeforeningen
I NORGE

Videofilm
om autisme



Helsebiblioteket

Autismespekterforstyrrelser - barn og ungdom, pasientforløp

For henviser

Når henvises til HABU og når til BUP?

Barn med vansker innenfor autismespektret og tydelig tegn på forsinket utvikling henvises til HABU. Barn under skolealder henvises som hovedregel til HABU, da utviklings-/kognitivt nivå kan være vanskelig å stadfeste før skolealder.

[Henvisningsskjema HABU](#)

Barn/ungdom henvises til BUP hvis det er mistanke om autismespekterforstyrrelse, og det ikke foreligger forsinket utvikling.

[Henvisningsskjema BUP](#)

[Se neste side](#) 

Henvisningen bør inneholde følgende informasjon:

- Vurdering av sannsynlighet for en autismespekterforstyrrelse. Beskrivelse av barnets samspillsferdigheter og atferd:
 - Når det gjelder blikk, språk, gester og kroppsspråk: hvordan fremstår barnet?
 - Hvordan fremstår barnet/ungdom i lek/samvær med andre?
 - Har barnet/ungdommen annen påfallende atferd? (ritualer, særinteresser etc)
- Relevante medisinske opplysninger/anamnese

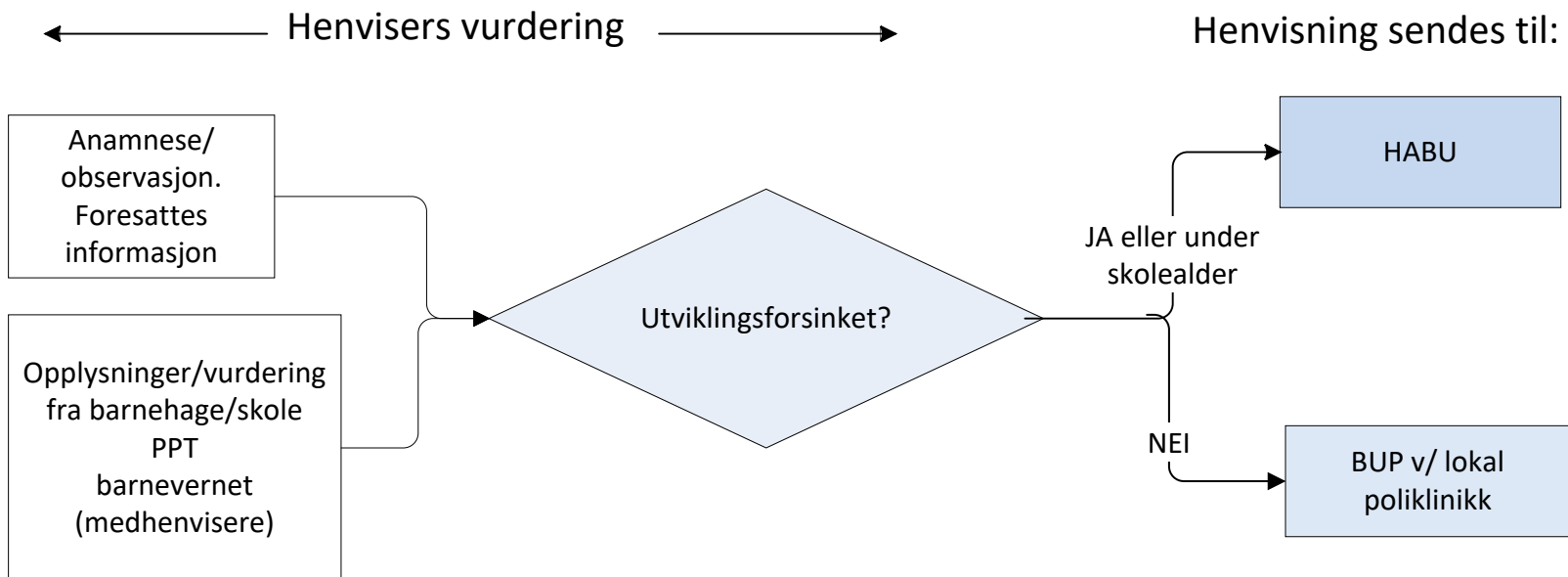
Helsebiblioteket: retningslinjer for autismespekterforstyrrelser

Autismeforeningen

**Nasjonalt kompetansesenter
NEVSOM**

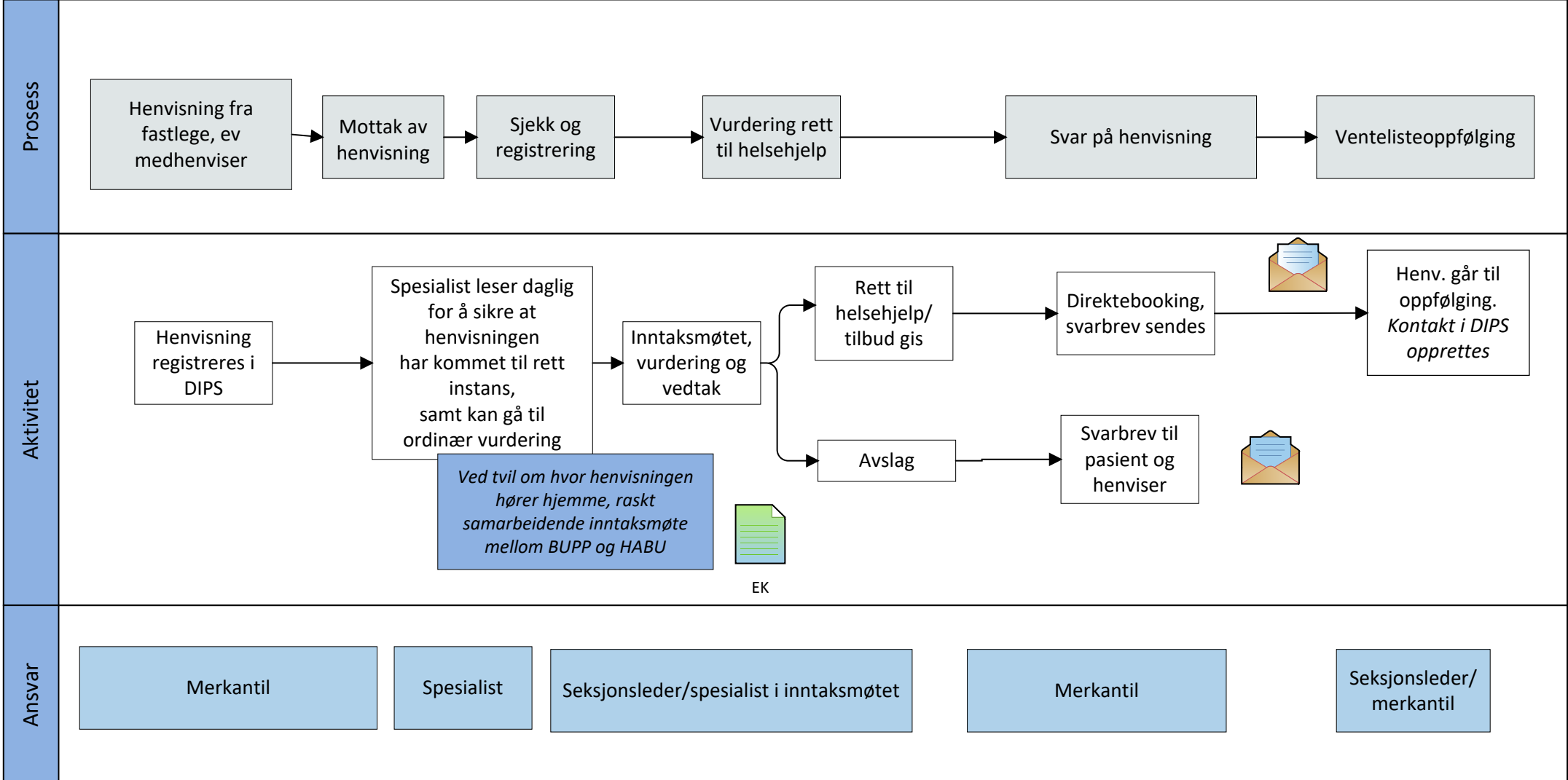
Autismespekterforstyrrelser - barn og ungdom, pasientforløp

Til henviser: når henvises til HABU og når til BUP?



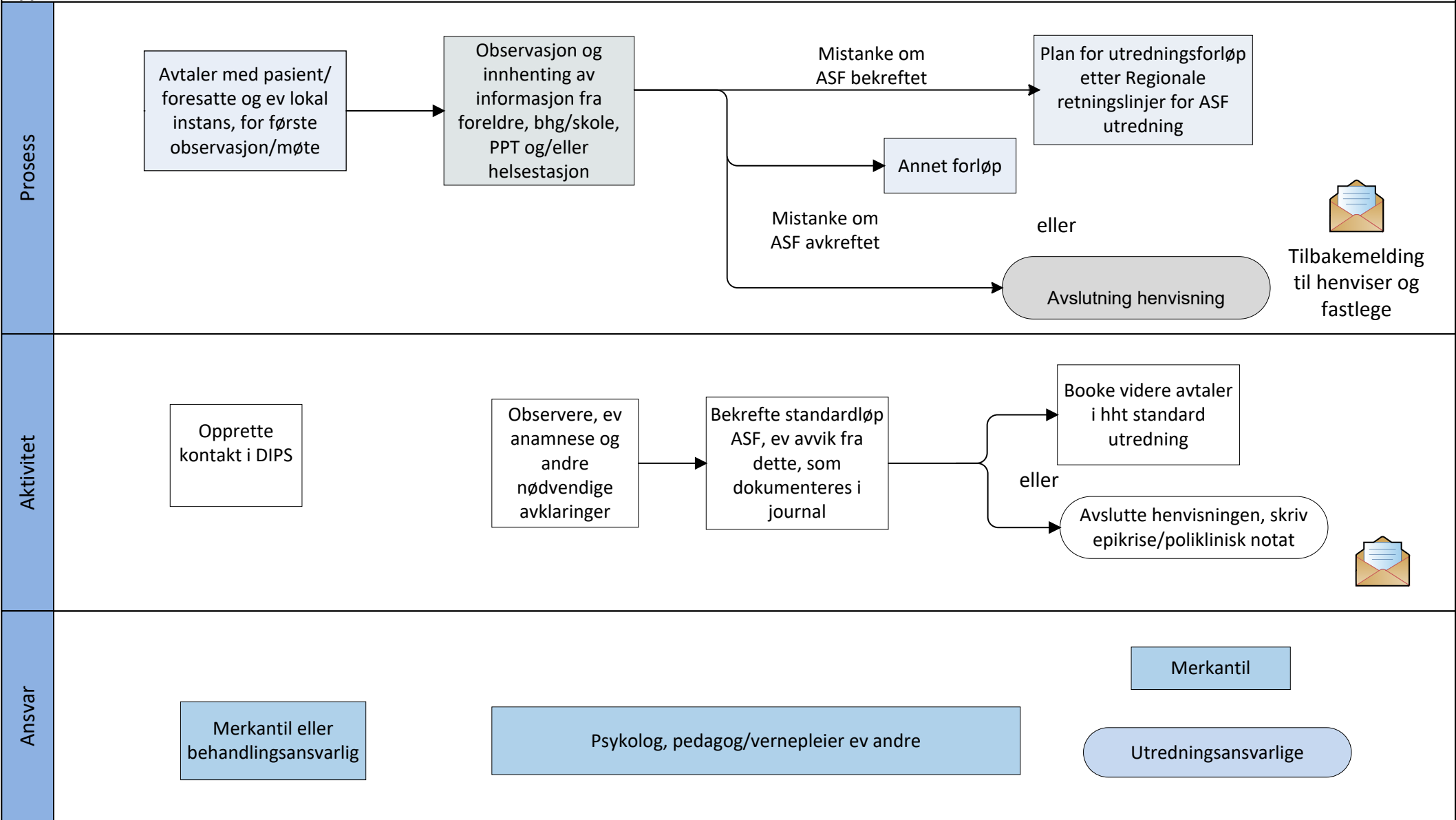
Autismespekterforstyrrelser - barn og ungdom, pasientforløp

Henvisning: mottak og vurdering



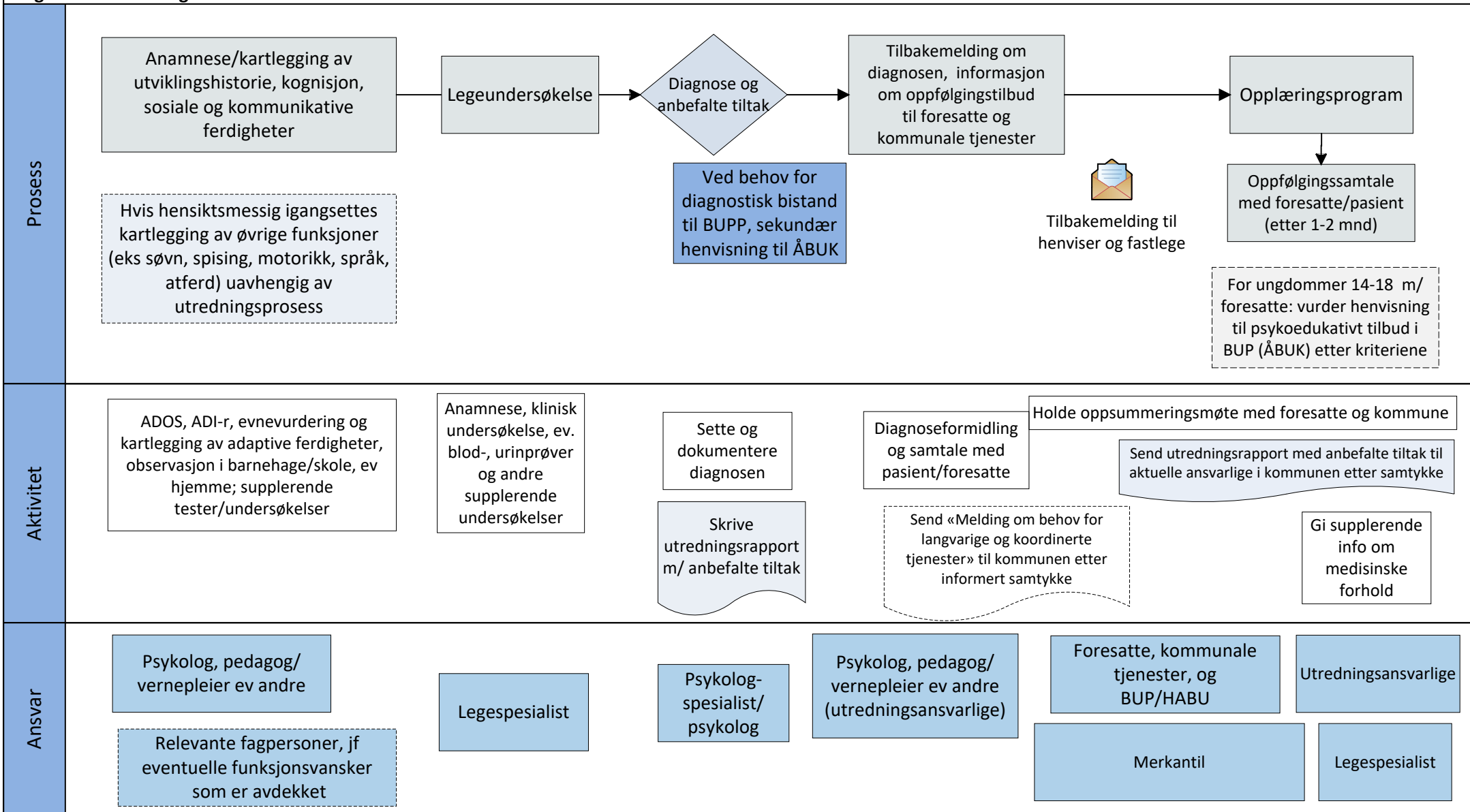
Autismespekterforstyrrelser - barn og ungdom, pasientforløp

Oppstart

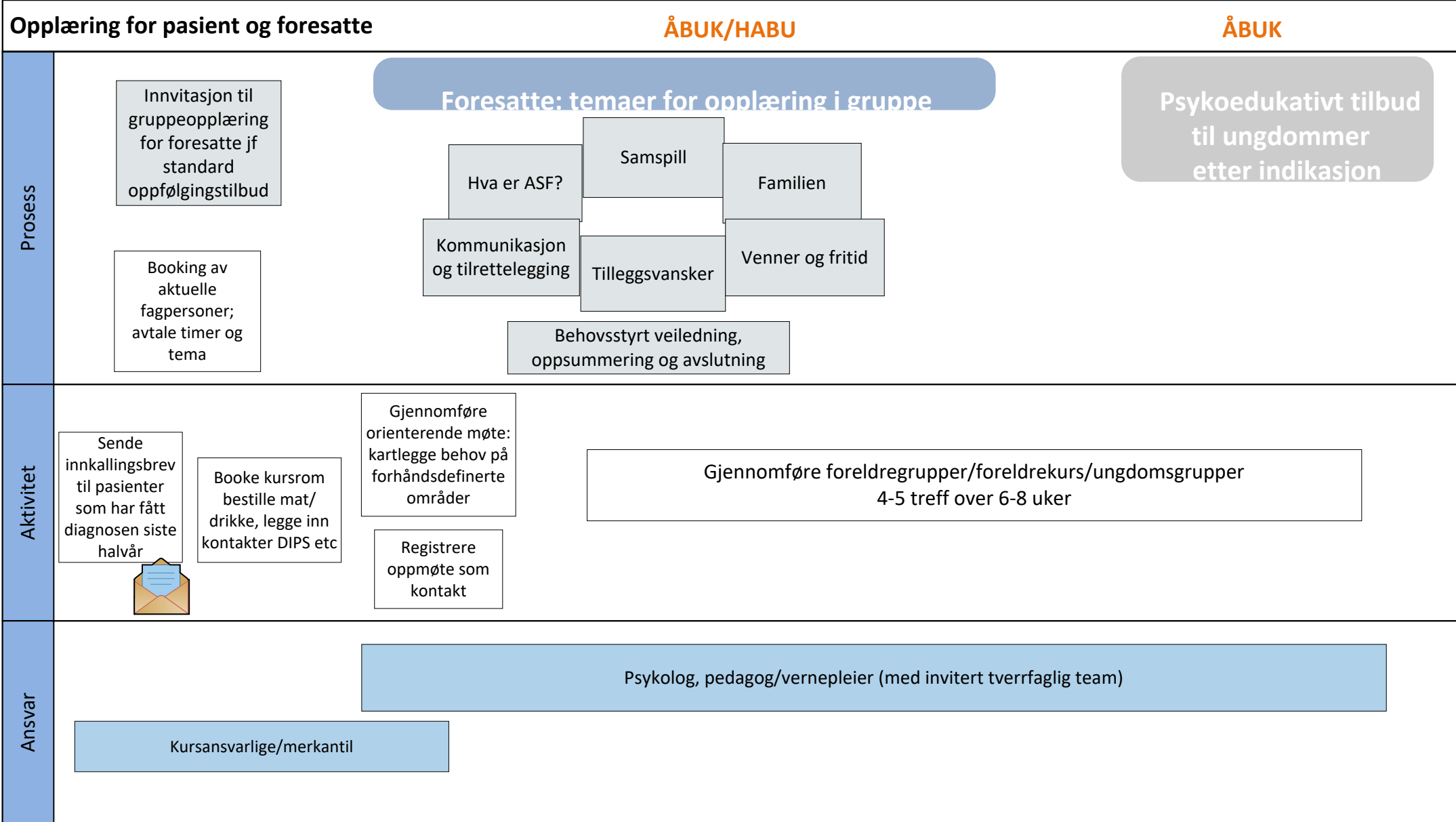


Autismespekterforstyrrelser - barn og ungdom, pasientforløp

Diagnostisk utredning



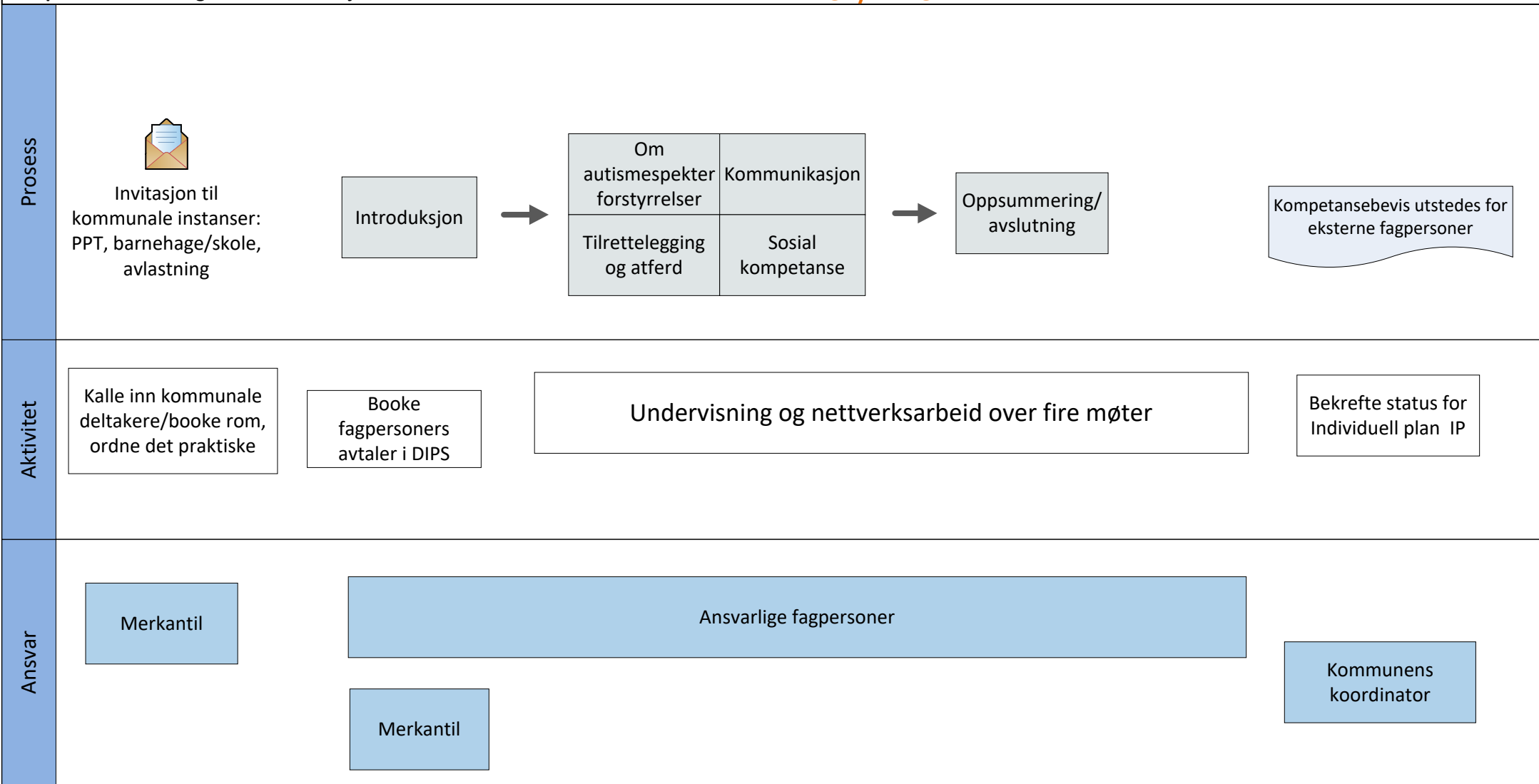
Autismespekterforstyrrelser - barn og ungdom, pasientforløp



Autismespekterforstyrrelser - barn og ungdom, pasientforløp

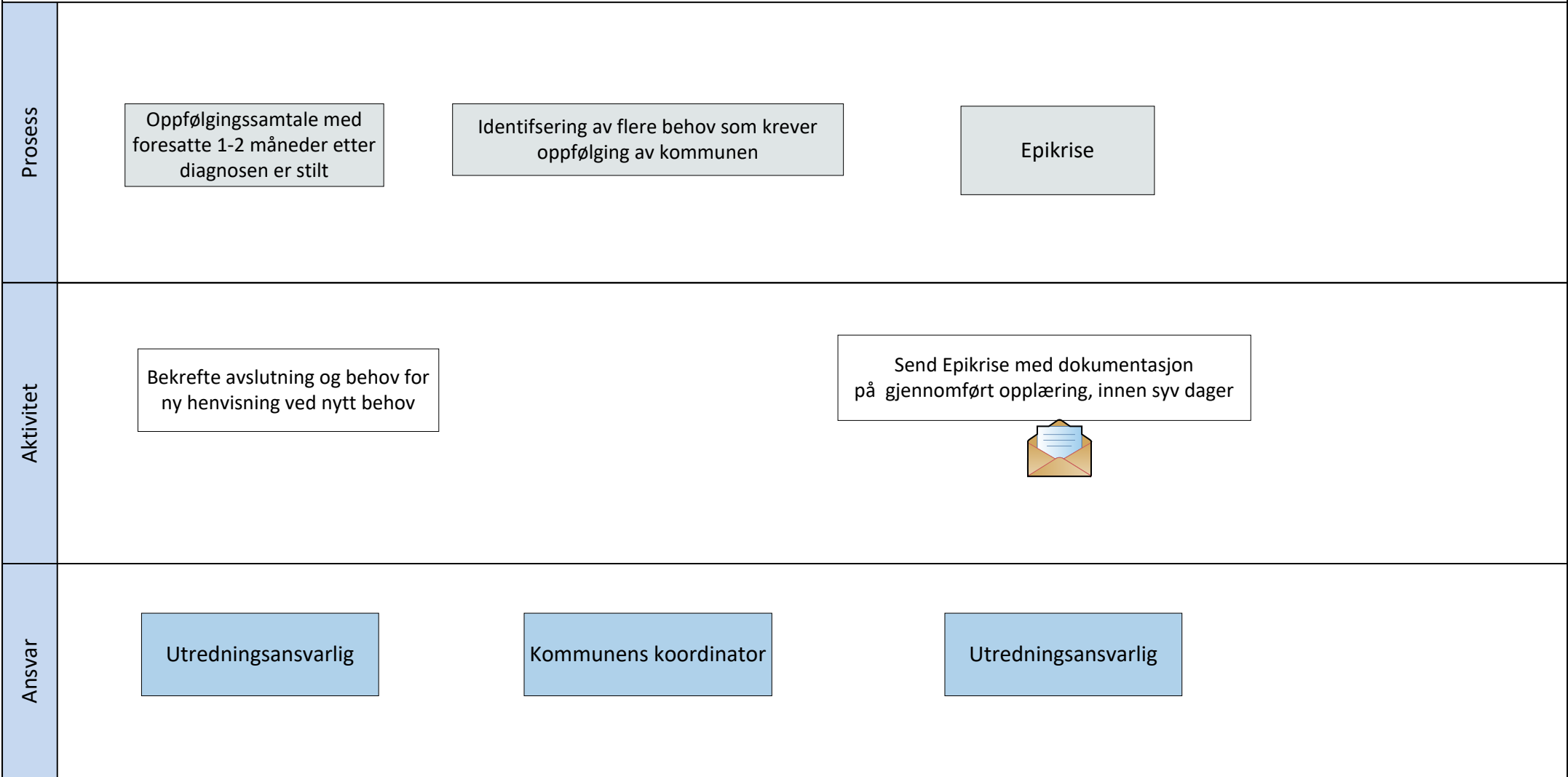
Kompetanseoverføring til kommunale tjenester

ÅBUK/HABU



Autismespekterforstyrrelser - barn og ungdom, pasientforløp

Avslutning



Autismespekterforstyrrelser - barn og ungdom, pasientforløp

Mål og resultatoppfølging

- Deltakerne vurderer foreldregruppene som nyttige
- Rehenvisningsfrekvens etter utredning/kompetansetilbudet er redusert med 30 %
- Antall forespørsler fra kommunale instanser om generell veiledning redusert med 30%
- Alle foreldre får tilbud om en oppfølgingssamtale én til to måneder etter oppsummeringsmøtet
- Gjennomsnittsalder ved henvisning senkes

Autismespekterforstyrrelser - barn og ungdom, pasientforløp

Administrative opplysninger

Prosesseier: spesialpedagog Linda Amundsen

Arbeidsgruppen: spesialpedagog Linda Amundsen; spesialrådgiver Polly Robertson;
organisasjonspysykolog Rachel Lørum; seksjonsleder Wenche Ellefsen; seksjonsleder Elin Martinsen
avdelingssjef Bjørn Dønheim

Referansegruppe: seksjonsledergruppen i BUP/HABU

Diagnosekode: F84.0, F84.1, F84.5, F84.9

Autismespekterforstyrrelser - barn og ungdom, pasientforløp