

Pasientforløp glaukom

For pasient

For henviser

Utredning

Behandling

Kontroll

Oppfølging
Kontakter

Administrative
opplysninger

Nasjonale retningslinjer

Bakgrunn, demografi og
epidemiologi

Mål og
resultatoppfølging

Glaukomscole
PowerPoint presentasjon

For pasient



Helsebiblioteket

Norges Blindeforbund

Informasjon til deg som skal opereres for grønn stær

Informasjon til deg som skal ha laserbehandling

**Pasientansvarlig
koordinator**

**Forberedende
undersøkelse før
operasjon for
grønn stær**

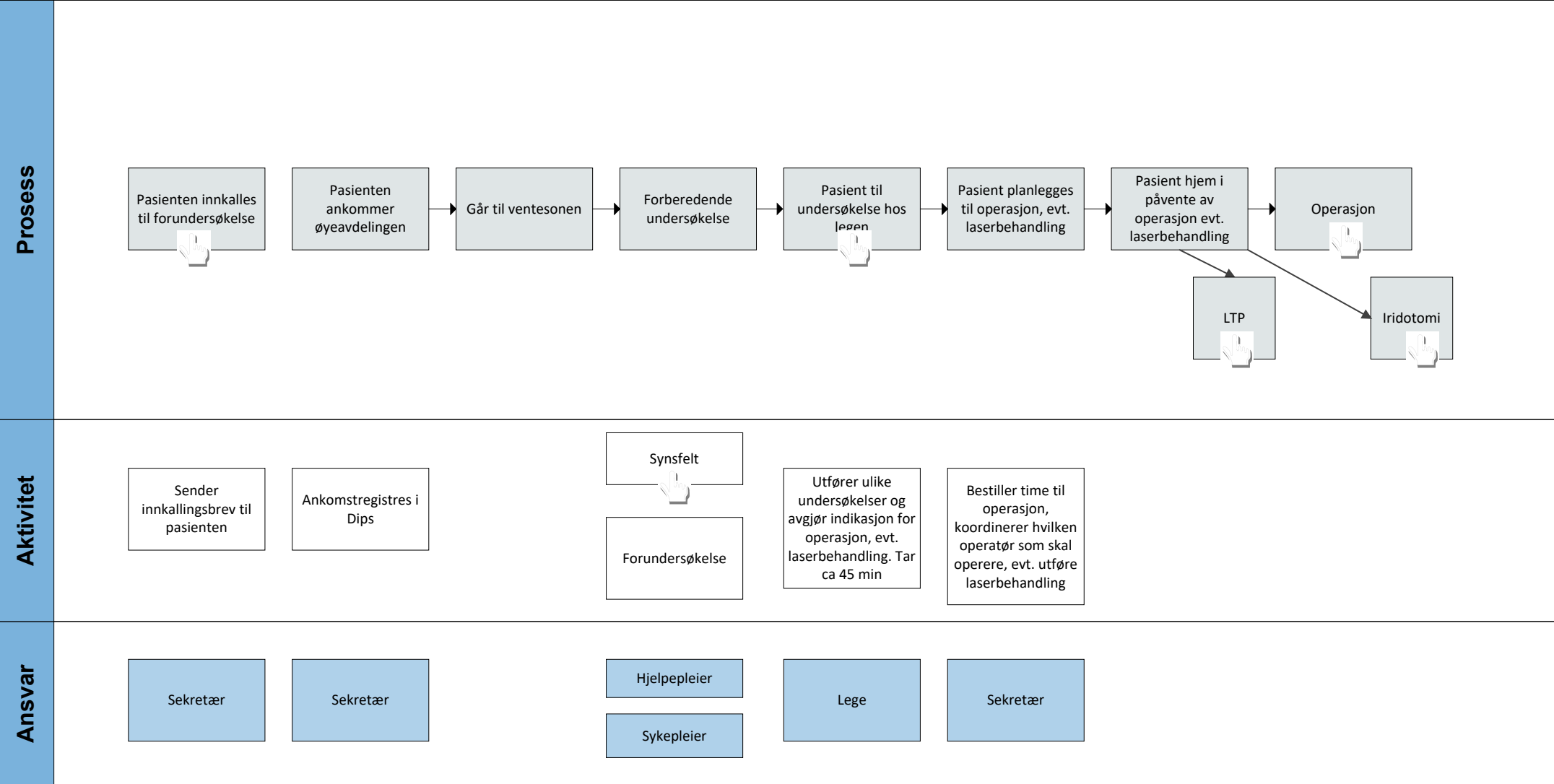
For henviser



LEGEVAKT håndboken

Henvisningens innhold

Utredning



Behandling

Trabekulektomi



Lasertrabekuloplastikk - LTP



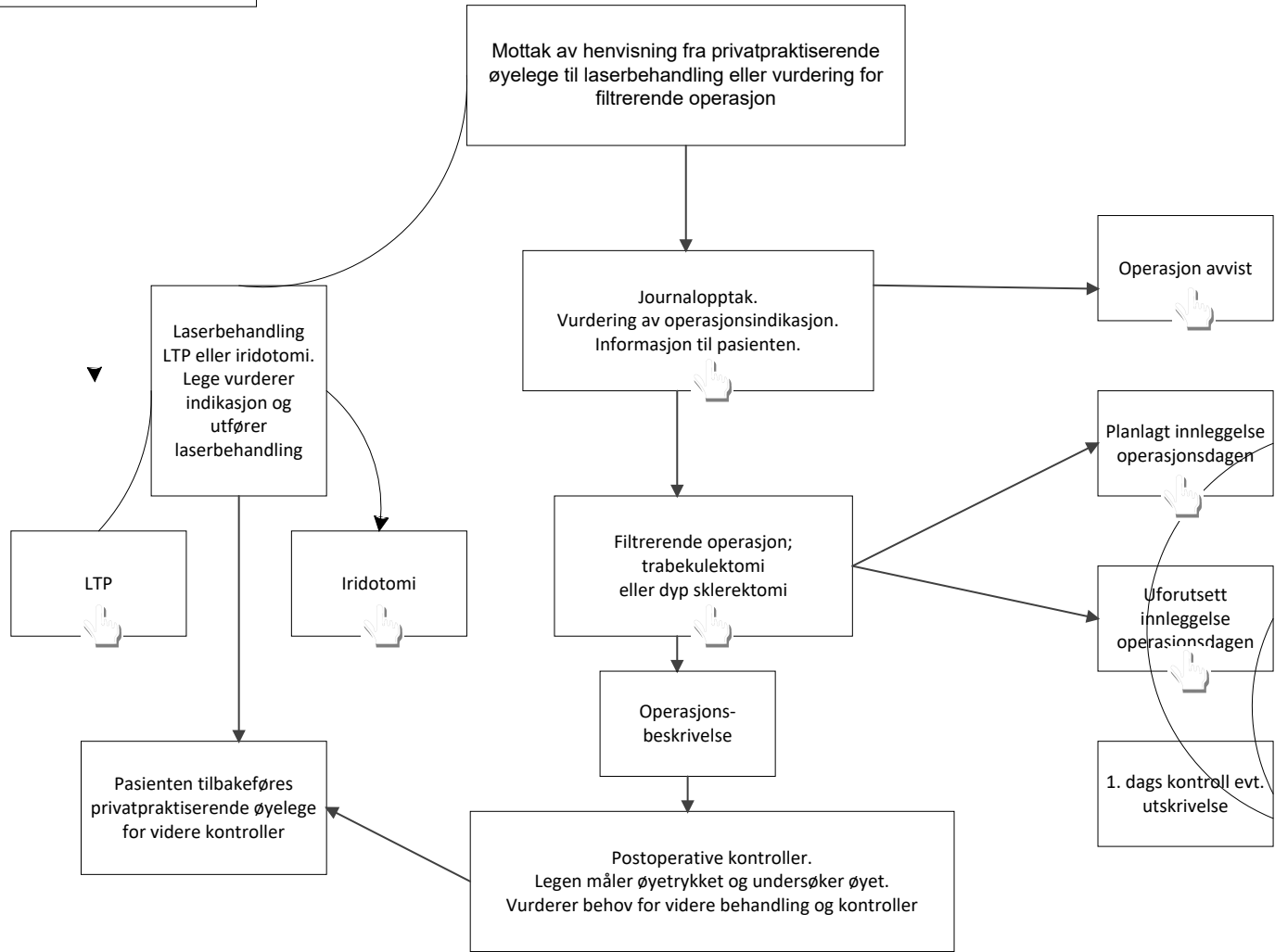
Laseriridotomi



Inklusjonskriterie



Inklusjonskriterie ▼



Kontroll

- Legen undersøker øyet og kontrollerer intraokulært trykk.
- Vurderer behov for justering av behandling, eventuelt tilleggsbehandling.
- Legen avgjør om det er behov for videre kontroller.
- Det er ønskelig at pasienten følges med jevnlige kontroller i 1-2 måneder.

Oppfølging

1. Ved siste kontroll lages et sluttnotat som sendes henvisende øyelege med beskjed om når pasienten bør kalles inn til kontroll

2. Privatpraktiserende øyelege er informert om glaukomscole, og kan videreformidle dette til sine pasienter

Nasjonale retningslinjer

- Prioriteringsveileder benyttes.
- Pasienten skal søkes til spesialisthelsetjenesten innen 12 uker ved mistanke om progredierende synsfeltutfall.
- Ved uspesifisert mistanke om glaukom søkes pasienten til spesialisthelsetjenesten innen 26 uker.
- Behandlingsgaranti – ja.

Bakgrunn, demografi og epidemiologi



Mål og resultatoppfølging

Overordnede målsettinger

- Riktig behandling til riktig tid og god ressursbruk
- Formålet med å utvikle behandlingslinjen er å kvalitetssikre behandlingen av glaukompasienter som henvises øyeavdelingen til laserbehandling eller operasjon.

Delmål

- Utarbeide skriftlig og muntlig informasjon til pasientene.
- Utføre flertallet av glaukomoperasjoner dagkirurgisk, og ved innleggelse redusere liggedøgn.
- Standardisere rutiner i forbindelse med laserbehandling, avvikle eventuelle etterkontroller.
- Utarbeide mal for henvisning til filtrerende operasjon for å bedre vurderingen av operasjonsindikasjon, og lettere planlegge pasientflyt. Utarbeide mal for journalopptak for å bedre dokumentasjon av status som vi bygger indikasjonsstillingen på.

Aktivitet



Administrative opplysninger

Prosesseier: overlege Audun Grønvik

Diagnosekode: H40.1 og H40.2-9

Operasjonskode: CHD00, CHD15, CHD65
CHC00, CHC05

Tegnforklaring:



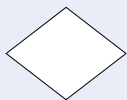
Link til annen side



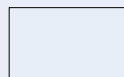
Data



Avslutning av pasientforløpet



Beslutning tas



Beskriver prosessen



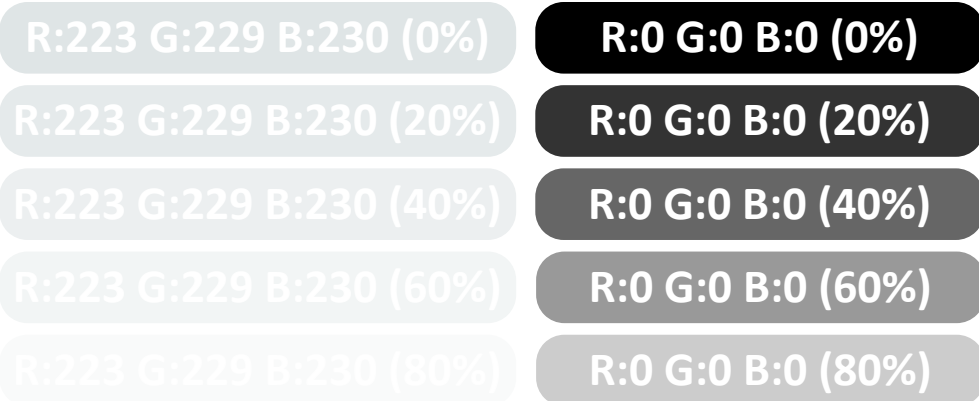
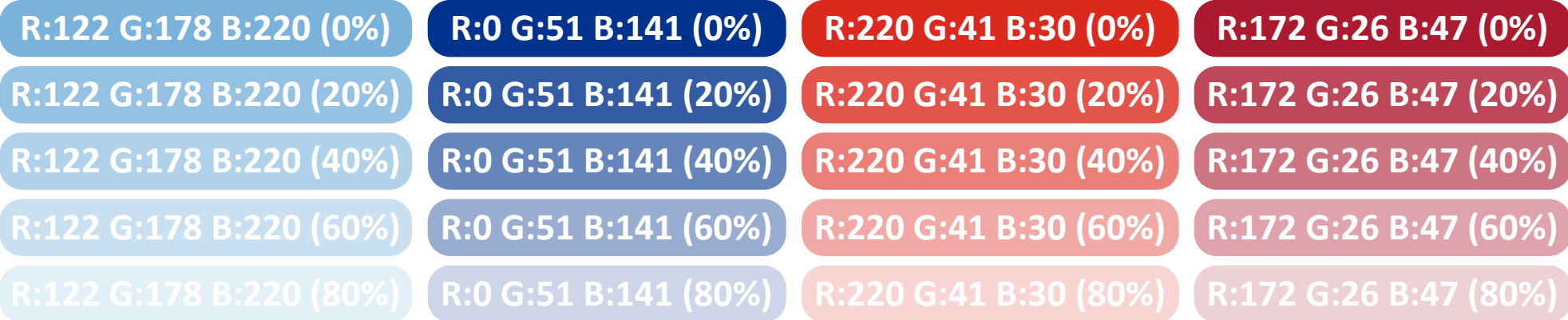
Oppgave ansvarlig



Hva som gjøres

Pasientforløp glaukom

Fargebruk



Fra designhåndbok (april 2013):

Både den mørke og lyse blåfargen, er hentet ut fra logoen. De videreføres innad i profilen, på overskrifter, kortere informasjonsmengder, som tekstbokser, og illustrative fargeflater.

Rødfargene er brukt på illustrative elementer, for å krydre og variere det blå uttrykket. Rødfargene skal brukes med bevissthet og i utgangspunktet ikke være de dominerende fargene.

Pasientforløp glaukom