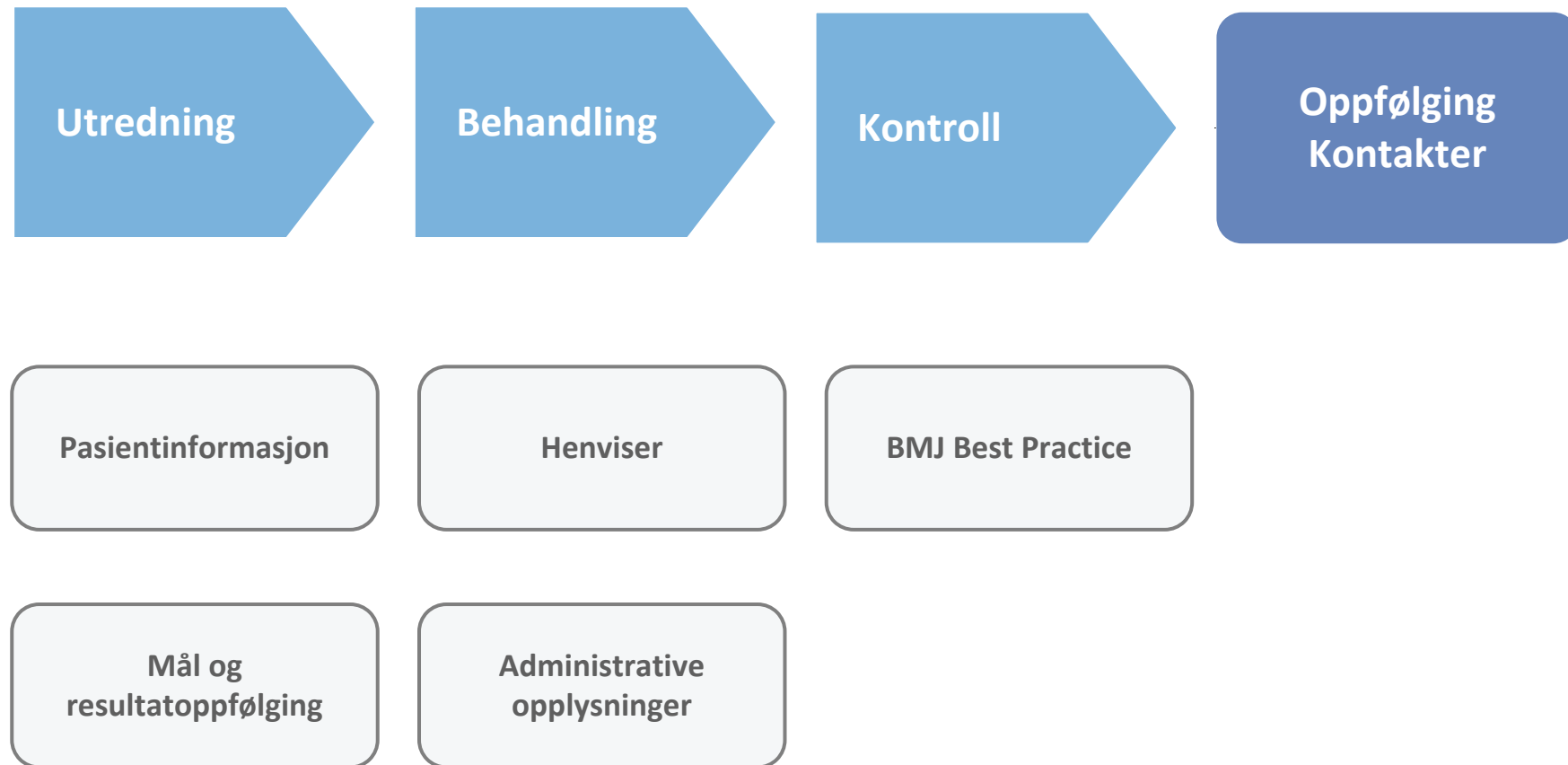


Strabisme - pasientforløp



[Hjemmeside for NOF - Norske ortoptisters forening](#)



[Pasientansvarlig koordinator.](#)

[Botoxbehandling for strabisme.](#)

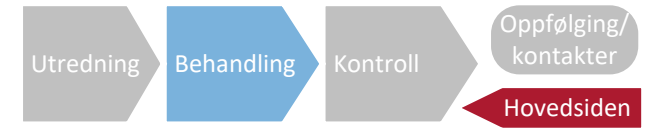
[Skjeleoperasjon - lokal](#)

[Skjeleoperasjon, narkose - Øyeavdelingen - PFL strabisme](#)



Utredning	
Prosess	<p>Pasienten ankommer øyeavdelingen → Går til ventesone</p> <p>Forberedende undersøkelse</p> <p>Pasient til undersøkelse hos lege</p> <p>Evt. anestesitilsyn</p> <p>Pasient planlegges til operasjon</p> <p>Pasienten hjem i påvente av operasjon</p> <p>Operasjon</p>
Aktivitet	<p>Ankomstregistreres i Dips</p> <p>Undersøker pasienten</p> <p>Tar opp anamnese, undersøker pasienten, skriver resepter, klargjør elektronisk anestesiskjema</p> <p>Undersøker pasienten, dokumenterer i anestesiskjema</p> <p>Bestiller time til operasjon, koordinerer hvilke operatør som skal operere</p>
Ansvar	<p>Ortoptist</p> <p>Øyelege</p> <p>Anestesilege/sykepleier</p> <p>Sekretær/operasjonsplanlegger</p>

Behandling

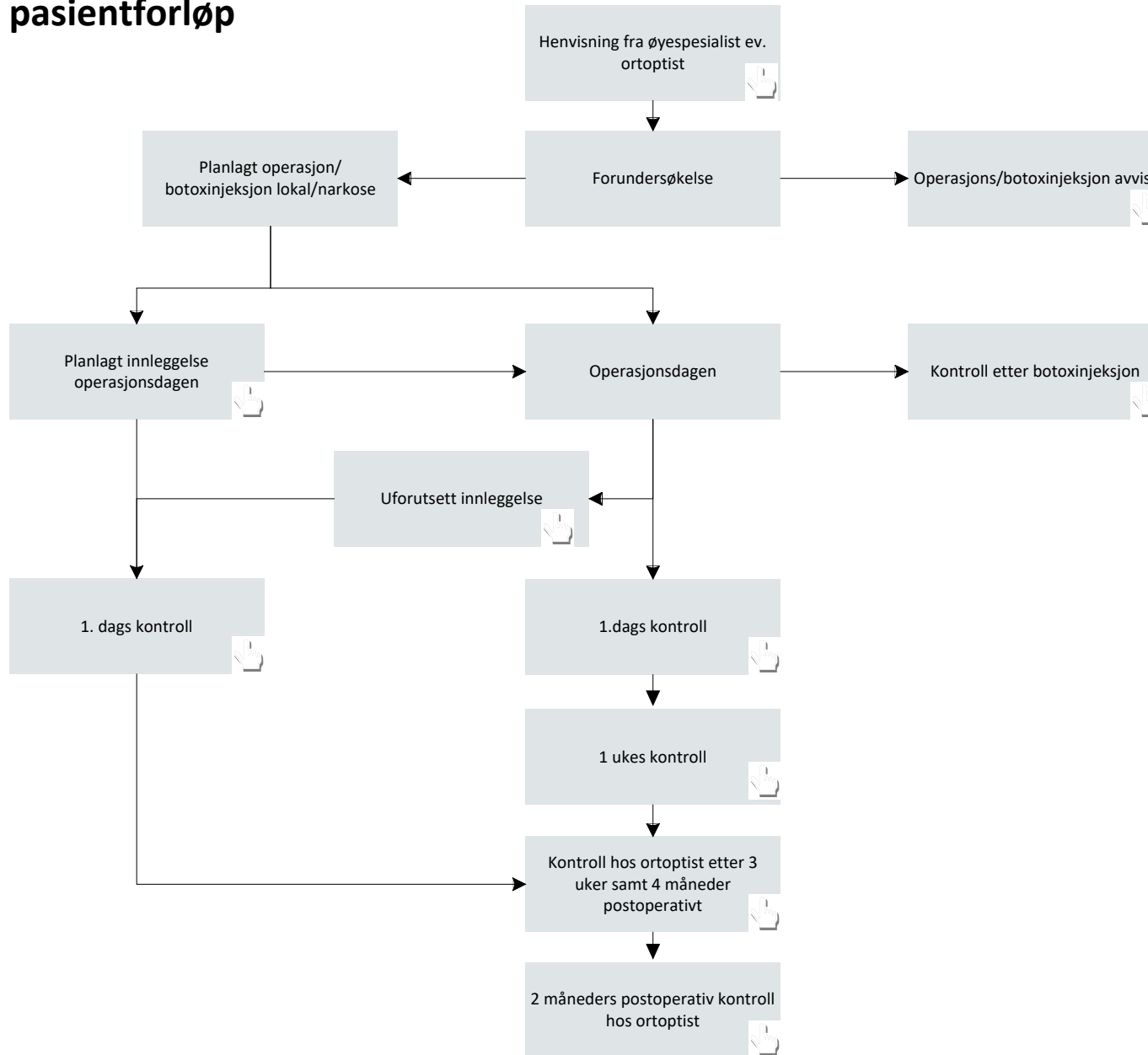


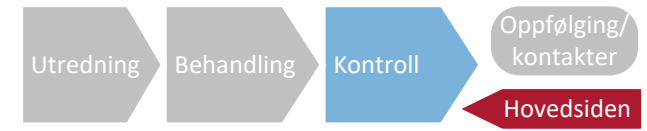
[Strabismeoperasjon](#)

[Botoxbehandling](#)

[Inklusjonskriterie](#)

Strabisme - pasientforløp



**KONTROLL ETTR BOTOX:**

Pasientene kontrolleres etter 3 uker, deretter ny kontroll etter 4 måneder. 3 uker er valgt fordi botoxeffekten da skal være på sitt sterkeste. 4 måneders kontroll er viktig for å se om skjelevinkelen holder seg når effekten av botox er ute.

Begge disse kontrollene gjøres av ortoptist, ikke lege.

Ved undersøkelsen måles skjelevinklene og binokulær funksjon. I tillegg registreres evt bivirkninger, f.eks utvikling av ptose og skjeling i andre retninger enn tidligere. I mange tilfeller vurderes også akkomodasjonsevnen. Pupillereaksjon testes ved mistanke om mydriasis postbotox.

KONTROLLER:**1. kontroll postop.:**

Til lege som sjekker øynenes stilling, **motilitet**, konjunktiva, cornea og rød refleks, eventuelt ptose.

Ukeskontroll:

Ortoptist + lege

Lege: Øynenes stilling, motilitet, konjunktiva, kornea, rød refleks, ptose, pupillereaksjon, intraoculær reaksjon, dilatasjon på indikasjon.

2 måneders kontroll:

Ortoptist alene, lege kun ved behov

Ortoptist: Øynenes stilling, visus, motilitet, binokulær funksjon.

Oppfølging

På bakgrunn av epikrise, avgjør privat øyespesialist, ev. ortoptist, når pasienten skal innkalles til kontroll.

Administrative opplysninger

Prosesseier: Overlege Ingeborg Lund Grønning ???
 Kontaktperson: ????
 Prosessveileder:

Diagnosekode: H49 og H50

Operasjonskode: CEB00 til CEB30
 CEC00 til CEC99
 CED00
 CEE00 og CEE10
 CEF10
 CEW99
 ACGX90

Tegnforklaring:



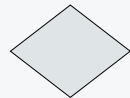
Link til annen side



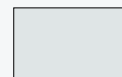
Start/avslutning



Data



Besluttning tas



Beskriver prosessen



Oppgave ansvarlig



Hva som gjøres

Mål og resultatoppfølging

Målsettinger

1. Riktig behandling til riktig tid og god ressursbruk
2. Formålet med å utvikle behandlingslinjen er å kvalitetssikre behandlingen av strabismepasienter som henvises øyeavdelingen til operasjon

[Aktivitet og resultat](#)

Behov for mer konkrete mål

Strabisme - pasientforløp