

## Spiseforstyrrelser - voksne, pasientforløp



# Spiseforstyrrelser - voksne, pasientforløp

For pasient

For pasient

For henviser

Utredning

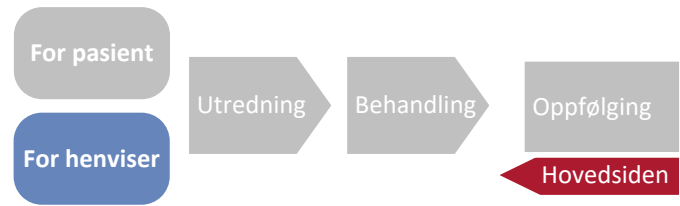
Behandling

Oppfølging

Hovedsiden

[helsenorge.no](https://helsenorge.no)

## Spiseforstyrrelser



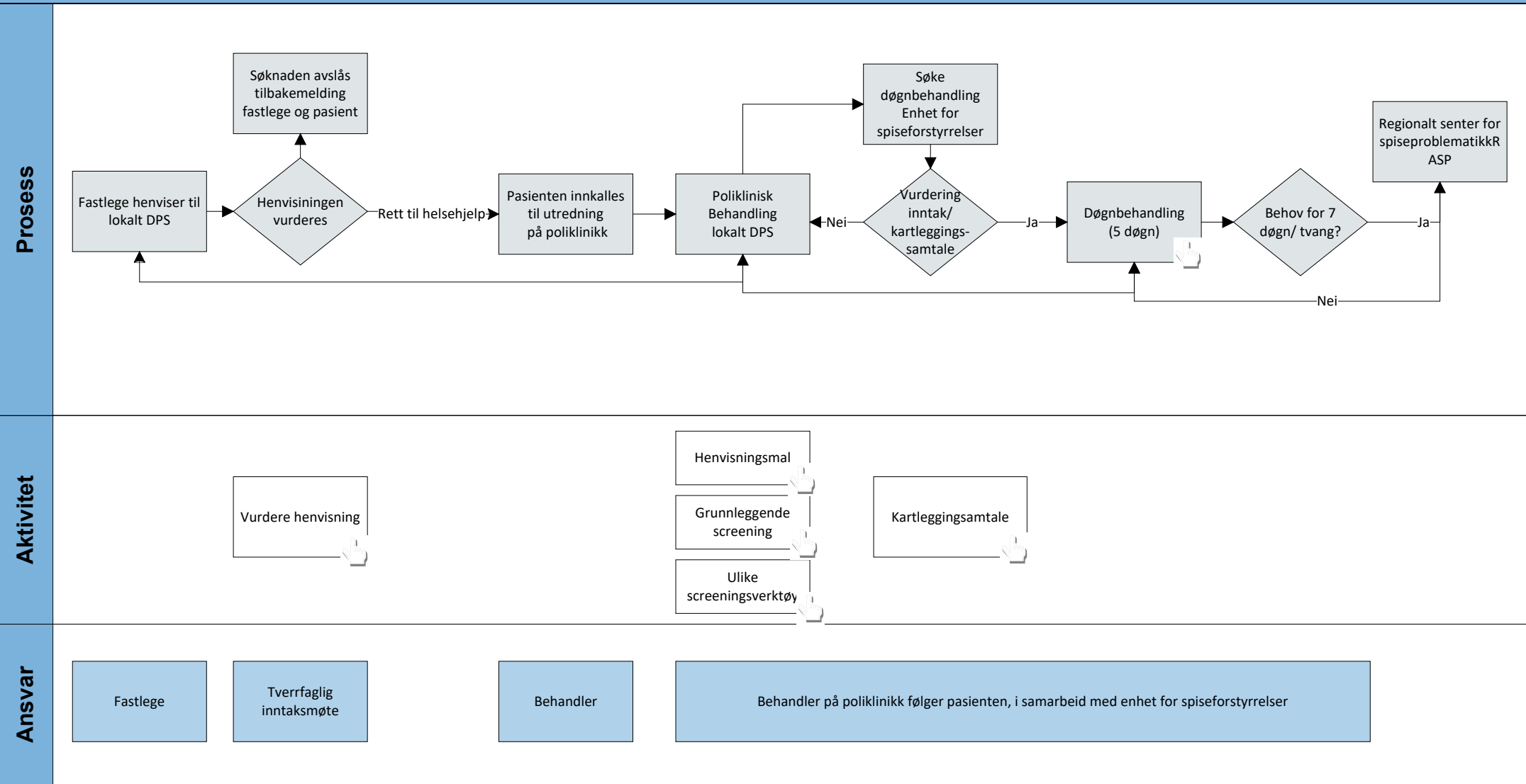
## Mal Henvisning SØ fastlegeportalen

## Somatisk undersøkelse ved spiseforstyrrelser



## LEGEVAKT håndboken

## Utredning



Hovedside

Utredning

## Screening

Basisutredning (alle)

Ved behov:  
Tilleggsutredning  
Diff.diagnostikk

Kartleggingskjema for utredning av  
spiseforstyrrelser

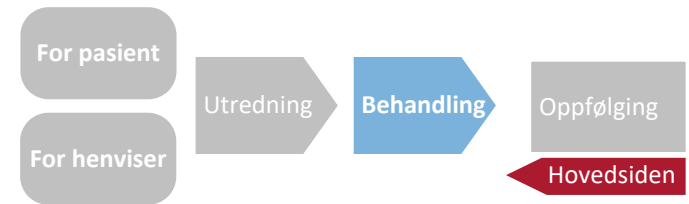
EDI- 2

EDS-5

MINI-5-nor7

SCID II

IIP-C 64 (tilgjengelig i Checkware)



## Poliklinisk behandling

Pasienter med spiseforstyrrelser som har en stabil somatisk tilstand og mindre alvorlig undervekt, bør behandles poliklinisk.

Ved start av behandling anbefales behandling en til to ganger i uken, vurdert ut av behandlingsgrad. Ved forverring eller manglende bedring bør behandling intensiveres

Samtale-behandling individuelt eller i gruppe

Vurdering av somatisk helse, Obs: K-tilskudd





Vekt og reernæring

Samarbeidsavtale

For pasient

For henviser

Utredning

Behandling

Oppfølging

Hovedsiden

### Oppfølging utenfor spesialisthelsetjenesten

Fastlege, eller andre kommunale tjenester

## Administrative opplysninger

### Prosesseier: Kari Gjelstad

Prosessveileder: Merete Møller, Eirin Finnanger

Diagnosekode: F50.0 – F50.9

#### Tegnforklaring:



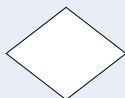
Link til annen side



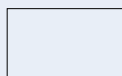
Data



Avslutning av pasientforløpet



Besluttning tas



Beskriver prosessen



Oppgave ansvarlig



Hva som gjøres

## Mål og resultatoppfølging

- Alder
- Kjønn
- Kommune
- Pasientevaluering (Quest- back)
- Antall pasienter behandlet poliklinisk
- Antall pasienter behandlet i enhet for spiseforstyrrelser
- Liggetid
- Antall innleggelse samme pasient per år
- Diagnoser
- BMI inn og ut

# Spiseforstyrrelser - voksne, pasientforløp