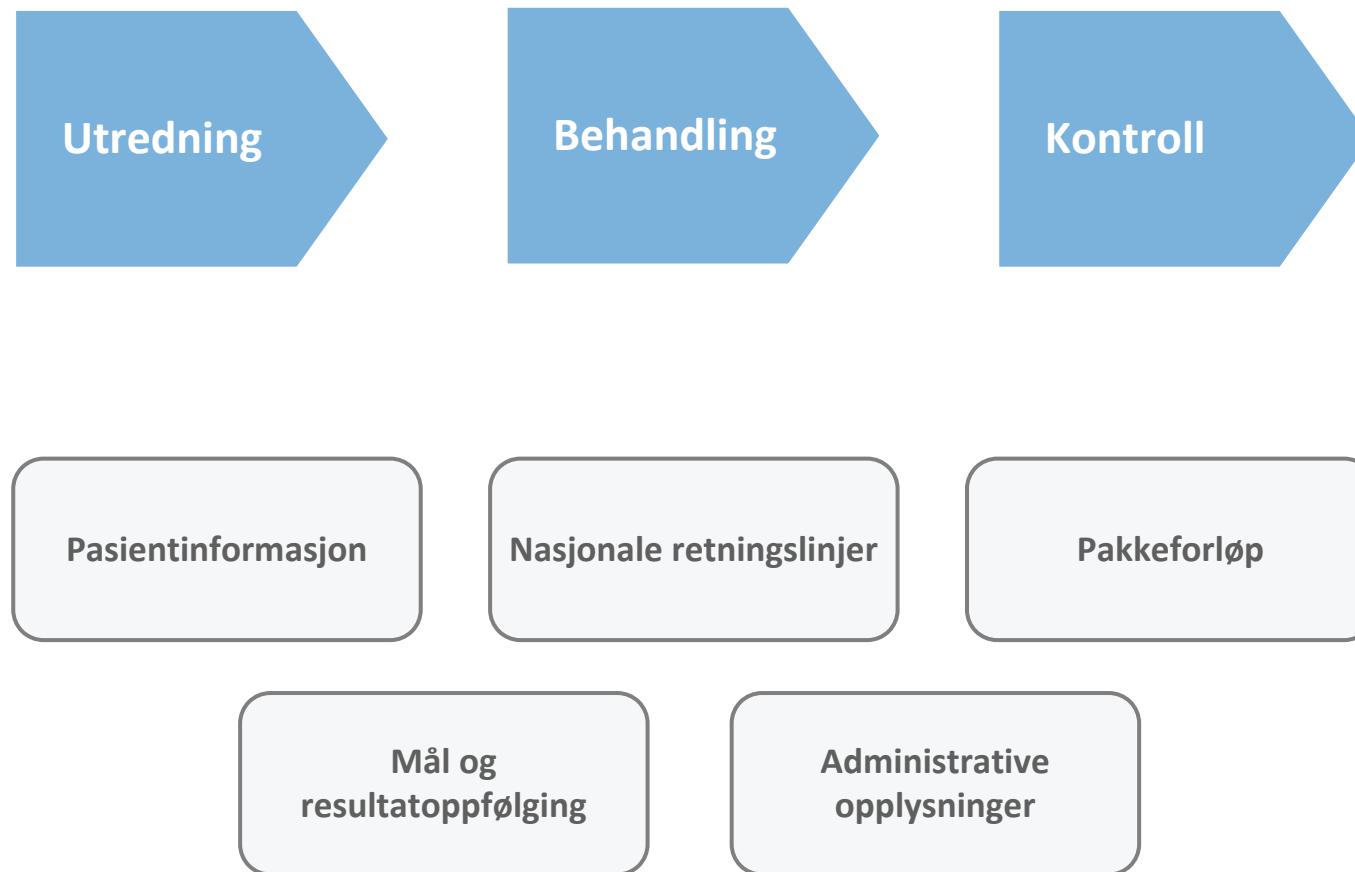
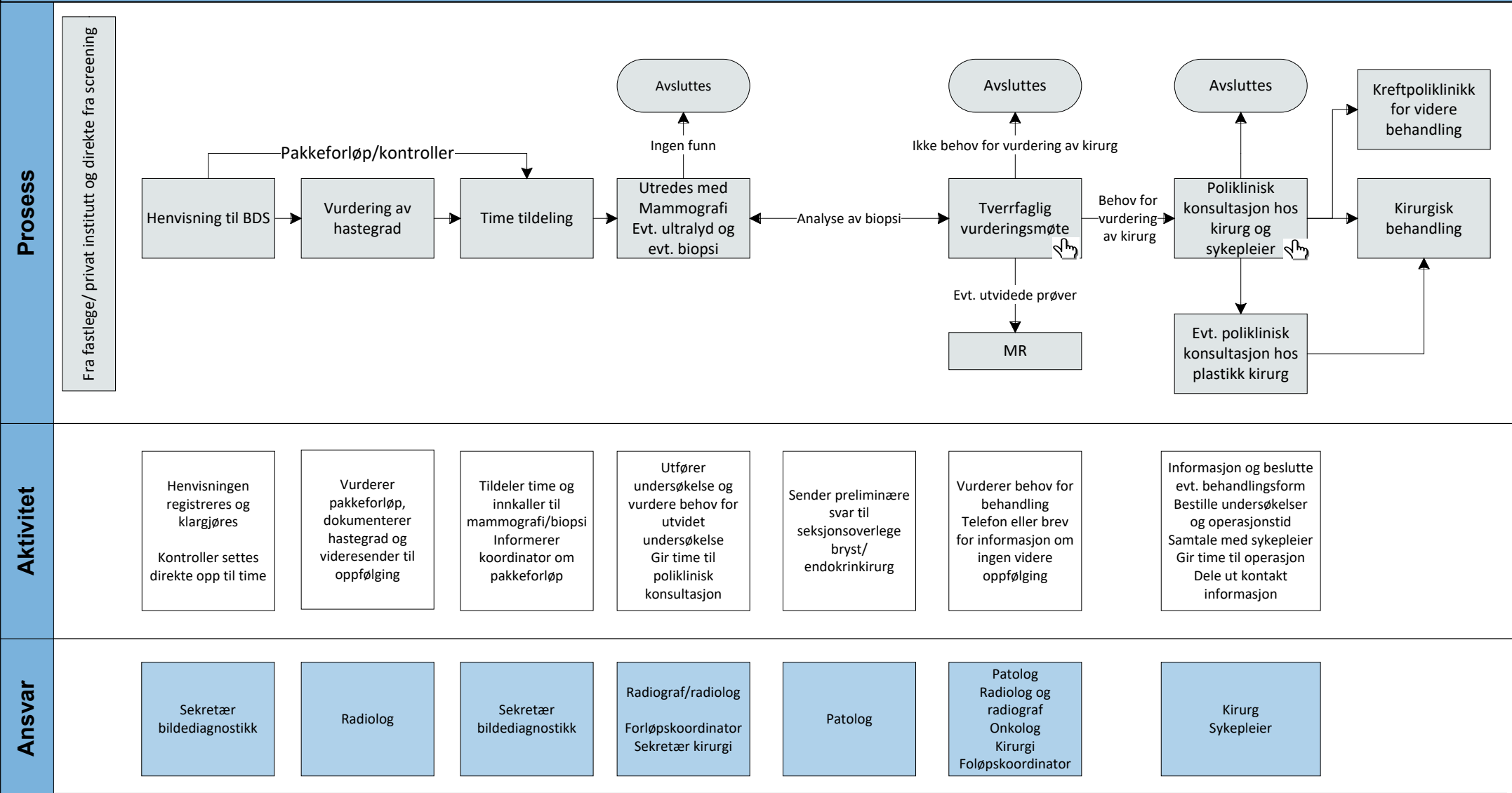


Brystkreft - pasientforløp

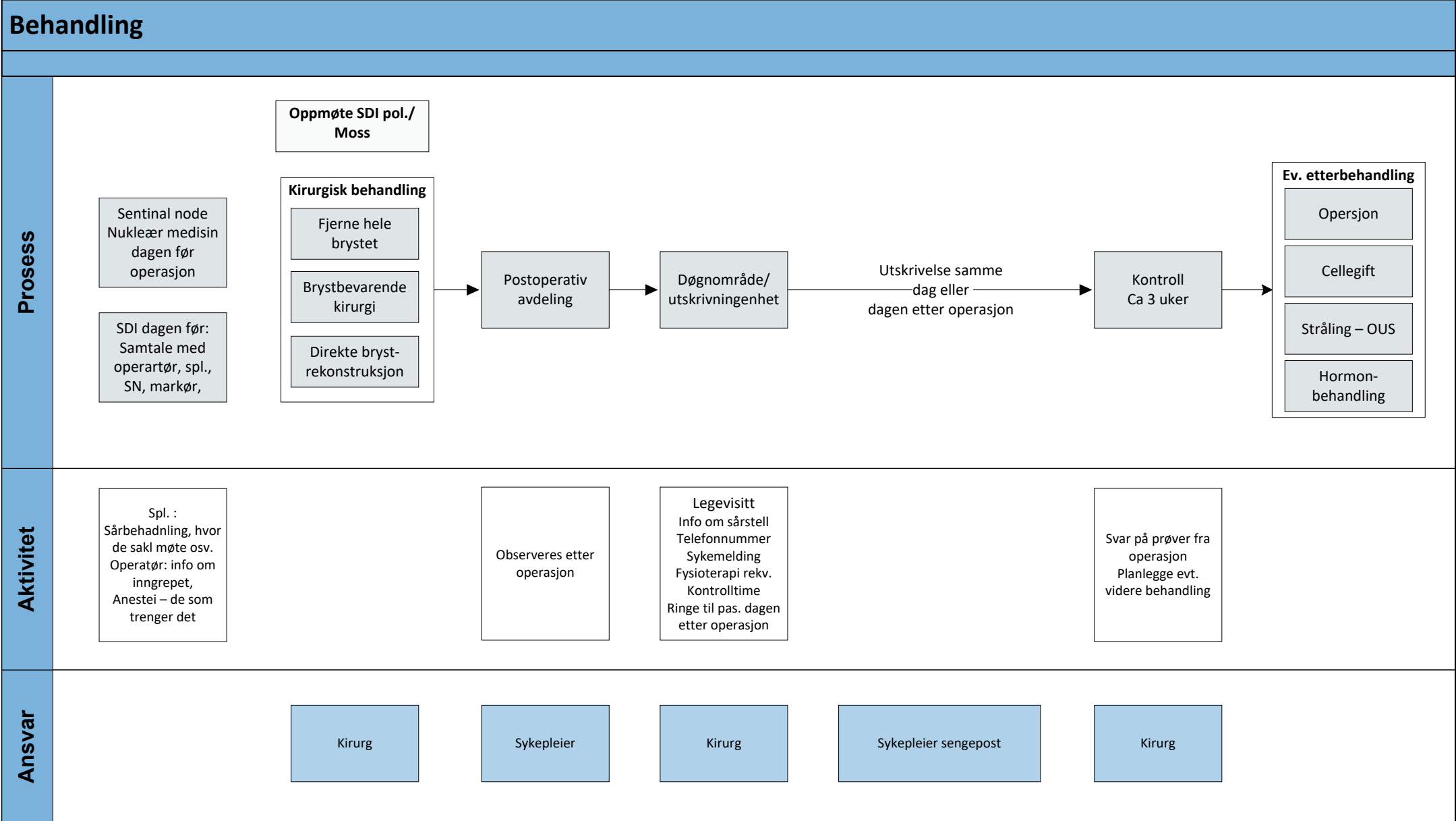


Brystkreft - pasientforløp

Utredning



Brystkreft - pasientforløp



Brystkreft - pasientforløp

Kontroll



	Alle		Kan etter strålebehandling Blodprøver	Kan ved etterbehandling opp passere om har for tidligere og etterbehandling
	Kontroll hos SØ/lege	Klinisk undersøkelse bryst, axilla, lympfesystem		
1 år	X	X	Stång 114	X
2 år	X	X	Stång 114	X
3 år	X	X	Stång 114	X
4 år	X	X	Stång 114	X
5 år	X	X	Stång 114	X
6 år	X	X	Stång 114	X
7 år	X	X	Stång 114	X
8 år	X	X	Stång 114	X
9 år	X	X	Stång 114	X
10 år	X	X	Stång 114	X

Blodprøver tas hos fastlege

Brystkreft - pasientforløp

Administrative opplysninger

Prosesseier: Overlege Eskil Fluge
Kontaktperson: Sykepleier Susanne Hovland
Prosessveileder: Rådgiver Lin A Bakker

Referanser: Nasjonale retningslinjer

Tegnforklaring:



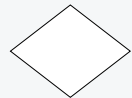
Link til annen side



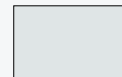
Data



Avslutning av pasientforløpet



Beslutning tas



Beskriver prosessen



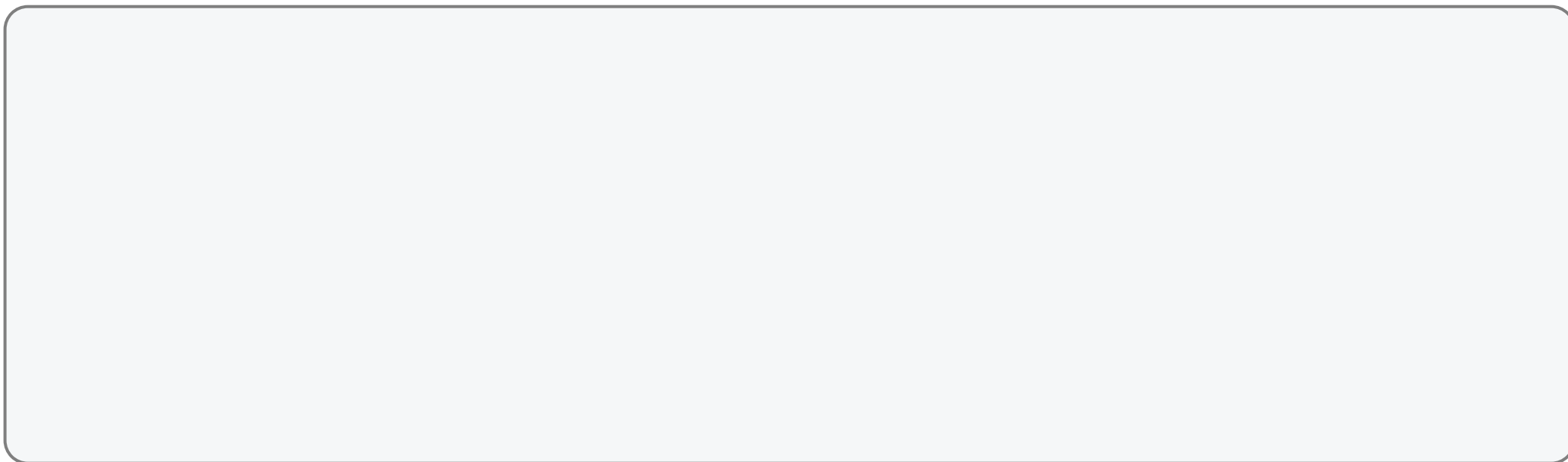
Oppgave ansvarlig



Hva som gjøres

Brystkreft - pasientforløp

Mål og resultatoppfølging



Brystkreft - pasientforløp